

Beton-CiRÉ

WOSKOWANY BETON







BETON-CIRÉ

czyli beton woskowany, popularny we Francji, reklamowany jako „beton z seksapilem”. Posiada cechy, które wzbudzają pożądanie zarówno gospodyń domowych, jak i projektantów wnętrz.

Beton Ciré jest „nie do zdarcia”, nie boi się wody, może być wielokolorowy, jest łatwy i przyjemny w pielęgnacji. Będąc mieszanką cementu i polimerów ma właściwości tradycyjnego betonu. Jest odporny na ekstremalne obciążenia, zachowując zarazem dużą elastyczność. Można go wprowadzić do każdego pomieszczenia, zarówno do kuchni, jak i na salony. Wyjątkowo dobrze sprawdza się w łazienkach oraz w pomieszczeniach biurowych, czy salonach wystawowych. Można nim pokryć powierzchnie użytkowe blatów kuchennych, umywalk, mebli, ścian i płyt ceramicznych.

Beton Ciré gwarantuje wyjątkowo wdzięczny „background” dla wnętrz, które zachowując atmosferę domowego ciepła, żyją przede wszystkim urodą mebli i obecnością światła. W designerskich loftach beton woskowany zdobył już status klasycznego elementu wystroju.

Beton Ciré jest wylewany lub rozprowadzany szpachlą po odpowiednio zagruntowanej powierzchni w trzech nakładanych kolejno warstwach, które razem osiągną grubość około 3 mm. Praca wykonywana jest ręcznie, dlatego każda powierzchnia zachowuje swoją indywidualną fakturę. Przed końcowym zabiegiem impregnowania i woskowania powierzchnia betonu jest kilkakrotnie szlifowana.

Beton Ciré występuje w kilku odmianach:

- **Beton Ciré Originale**
- **Beton Ciré Floor**
- **Beton Ciré Flow**
- **Beton Ciré Brut**
- **Beton Ciré Metal Stuc**



Beton Ciré Originale

To klasyczna odmiana betonu woskowanego. Może być stosowany do pokrywania ścian, podłóg i schodów oraz powierzchni użytkowych, blatów kuchennych, umywalk, mebli i płyt ceramicznych.

Jest nakładany ręcznie przy pomocy szpachli. Odnacza się stonowaną łagodną fakturą.

Beton Ciré Floor

Jest to odmiana betonu stosowana przede wszystkim do pokrywania powierzchni podłogowych.

Cechuje ją wyjątkowa odporność na ścieranie i wszelkiego rodzaju obciążenia. Ma mocną, wyrazistą fakturę.

Beton Ciré Flow

W odróżnieniu od pozostałych odmian betonu woskowanego, Beton Flow nie jest szpachlowany lecz wylewany na powierzchnie podłogowe. Grubość wylewki nie przekracza 4-5 mm. Beton Flow ma łagodną jednorodną fakturę.



Beton Ciré Brut

To odmiana betonu woskowanego stosowana na zewnątrz lub w pomieszczeniach gdzie występują ekstremalne warunki eksploatacji powierzchni podłogowych. Beton Brut ma zdecydowaną, bogatą fakturę. Może charakteryzować się szorstką, antypoślizgową powierzchnią.

Beton Ciré Metal Stuc

Metal Stuc to specyficzny rodzaj betonu stosowany przede wszystkim w celach ozdobnych. Zawiera drobiny aluminium, żelaza lub miedzi co powoduje, że po szlifowaniu nabiera specyficznego metalicznego połysku.

Paleta kolorów z wykazem nazw Betonu Ciré Originale

- | | | |
|----------------|---------------------|-------------------|
| 1. Nature | 11. Bordeaux | 21. Sable |
| 2. Beige | 12. Outre Mer | 22. Terre Cuite |
| 3. Tiramisu | 13. Grisette | 23. Nuage |
| 4. Cassis | 14. Terre Brune | 24. Plage |
| 5. Chocolat | 15. Lavande | 25. Saumon |
| 6. Cappuccino | 16. Vieux Rose | 26. Roseline |
| 7. Olivier | 17. Rosé | 27. Crème |
| 8. Châtaigne | 18. Coquille d'oeuf | 28. Soleil |
| 9. Emeraude | 19. Ardoise | 29. Gris Perle |
| 10. Soutis | 20. Tamottes | 30. Gris Acier |
| 31. Orage | 41. Rutger | 60. Gris Moderne |
| 32. Anthracite | 42. Michelle | 61. Gris Blanc |
| 33. Caramel | 43. Puck | 62. Gris de Vigne |
| 34. Taupe | 44. Joanne | 63. Gris Paris |
| 35. Vert Anis | 45. Wila | 64. Gris Apt |
| 36. Noir | 46. Taupa | 65. Gris Veville |
| 37. Blue Ocean | 47. Dean | 66. Gris Noir |
| 38. Sand | 48. Yoci | |
| 39. Linde | 49. Wide | |
| 40. Mirjam | | |

1

9

17

25

33

41

49

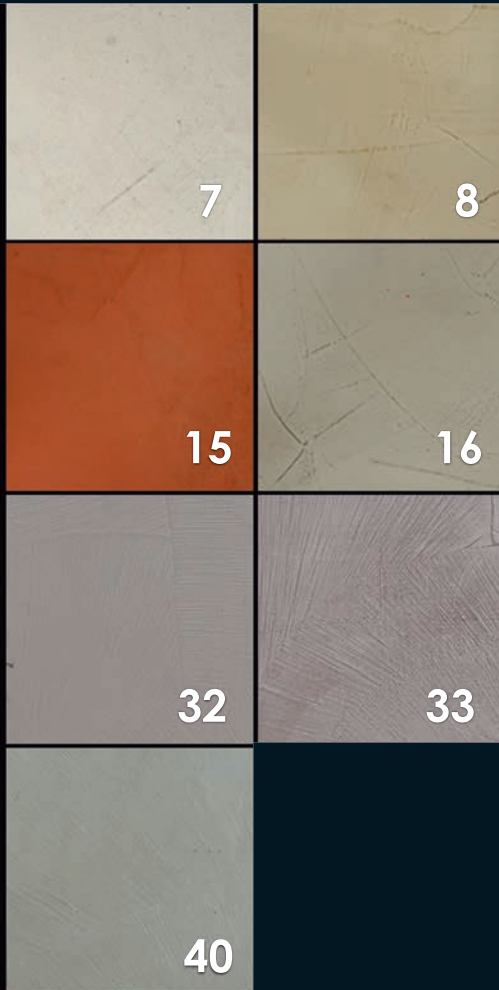


Paleta kolorów z wykazem nazw Betonu Ciré Floor

- | | | |
|------------|------------|-------------|
| 1. Carbone | 8. Avorio | 15. Rosato |
| 2. Gres | 9. Neutra | 16. Transo |
| 3. Greor | 10. Clay | 17. Malva |
| 4. Cemento | 11. Viola | 18. Scuro |
| 5. Tortara | 12. Cielo | 19. Asphalt |
| 6. Moka | 13. Grigio | 20. Crope |
| 7. Bianco | 14. Mosto | 30. Unna |



- 31. Munda
- 32. Arto
- 33. Colola
- 34. Veneta
- 35. Siecento
- 36. Rosso
- 37. Quinta
- 38. Terresa
- 39. Pola
- 40. Biscuit



Paleta kolorów z wykazem nazw Betonu Ciré Flow

1	Antique White	13	Light Concrete Grey	25	Tan	37	Dark Purple
2	Light Shark Grey	14	Concrete Grey	26	Beige	38	Jeans Blue
3	Dim Shark Grey	15	Dark Concrete Grey	27	Purple Sky	39	Mouse Grey
4	Mid Shark Grey	16	Light Brown Grey	28	US Green	40	Light Ciment Grey
5	Dark Shark Grey	17	Dim Brown Grey	29	Terracotta	41	Ciment Grey
6	Soft Grey	18	Brown Grey	30	Salmon red	42	Antracite Grey
7	Light Grey	19	Dark Brown Grey	31	Deep red	43	Natural Grey
8	Dim Grey	20	Yellow	32	Sky Blue	44	Medium Grey
9	Mid Grey	21	Off White	33	Baby Blue	45	Terra Grey
10	Dark Grey	22	Wheat	34	Mint Green	46	Earth Grey
11	Dim Black	23	Navajo White	35	Soft Purple	47	Dutch Grey
12	Black	24	Tan Light	36	Purple Brown	48	Moon Grey



1

2

3

4

5

6

7

9

10

11

12

13

14

15

16

17

18

19

20

21

22

23

24

25

26

27

28

29

30

31

32

33

34

35

36

37

38

39

40

41

42

43

44

46

47

48

49

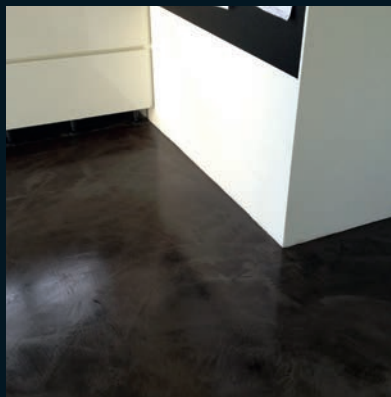
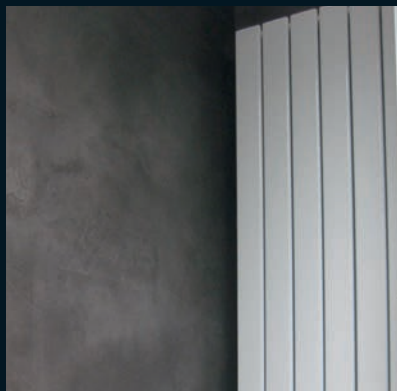
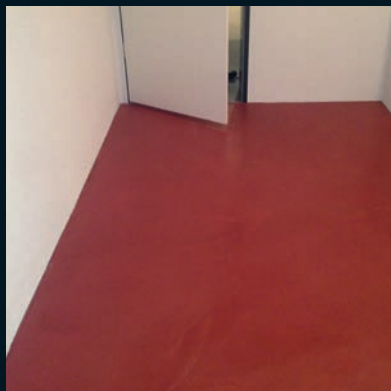
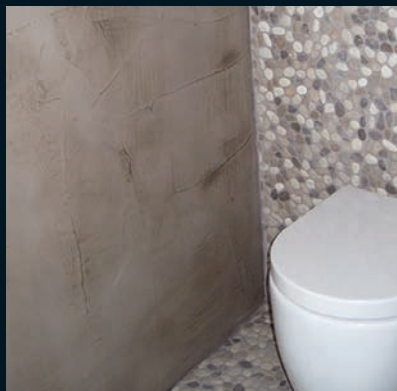
BEZ FUG

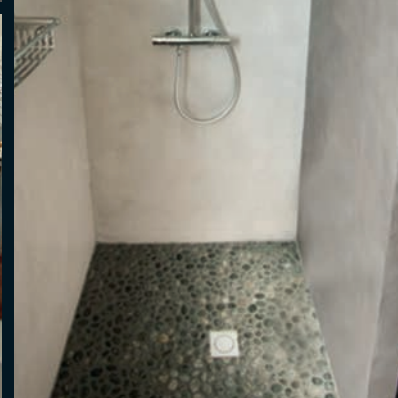
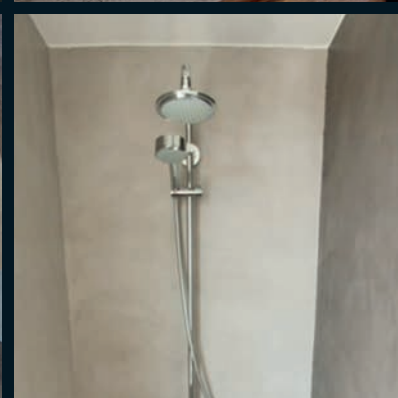
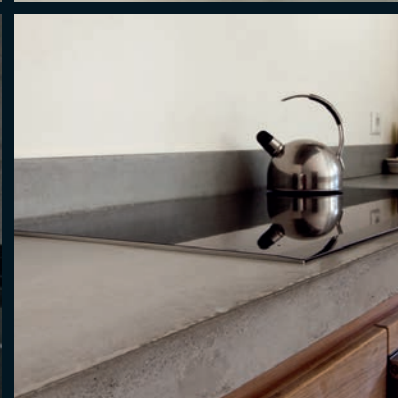
WYTRZYMAŁY

WODODPORNY

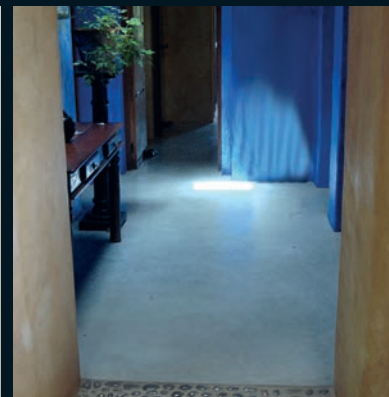
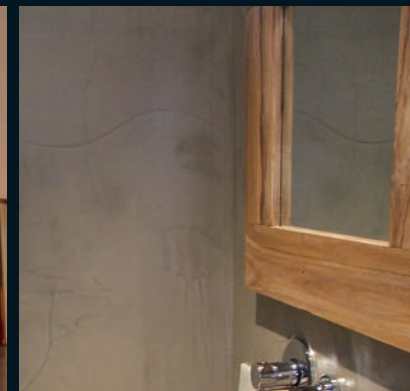
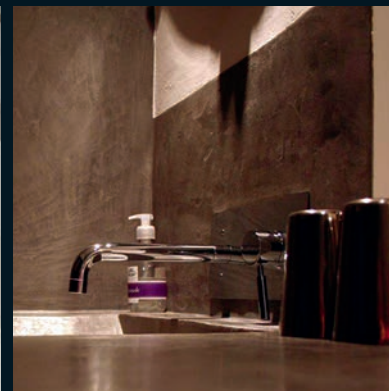
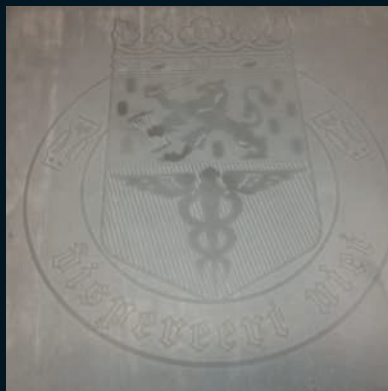
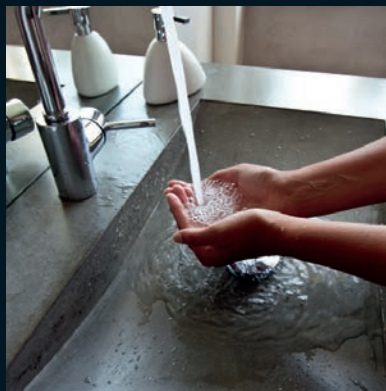
ŁATWY W PIELEGNACJI

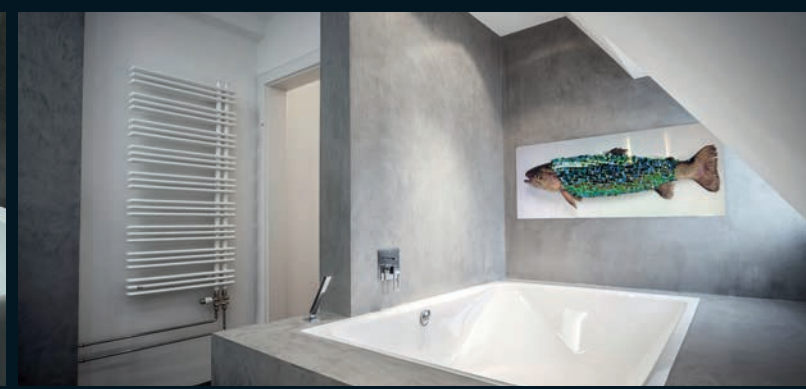






Beton-CiRÉ
GEWACHSTER BETON





Beton-CIRÉ
WOSKOWANY BETON

Beton-FLOOR
WOSKOWANY BETON

Beton-FLOW
WOSKOWANY BETON

Beton-BRUT
WOSKOWANY BETON

Metal-STUC
WOSKOWANY BETON

BETON-CIRÉ

Kreuzmattenstraße 13 · D-79276 Reute bei Freiburg

Tel. +49 (0) 76 41-91 78 33 · Fax +49 (0) 76 41-91 78 88 · info@beton-ciré-info.de

Kontakt: Bogdan Pixa · Johannes Fiand



2014-04 (14-0638)